



ACCEO  
CONSULTING  
Finance & Risk Management

JOB DESCRIPTION

# FICHE DE POSTE

Grade « CONSULTANT MANAGER »

<b>Date</b>	31/01/2020
<b>Rédigé par</b>	Yasmine Castagne
<b>Revu par</b>	Philippe Collado

**I. IDENTIFICATION DU POSTE**

Intitulé du poste	Consultant Manager (F/H)
Affectation du poste	Business Unit Au sein de la Practice FSI (Financial Services Insurance)
Statut du titulaire du poste	Cadre
Supérieur direct	Directeur de la BU Conformité

**II. MISSIONS**

Mission 1	Sur la base du besoin client, assure les travaux et développements en étant garant de leur qualité.
Mission 2	Apporte sa compétence métier et son conseil pour la bonne réalisation du projet « Client »
Mission 3	Assure la conduite opérationnelle de tout ou partie d'un projet avec l'appui d'une équipe. Manage son équipe et transfère ses compétences.
Mission 4	Apporte sa meilleure contribution dans l'atteinte des objectifs annuels déterminés en début d'année.
Mission 5	Intervient comme acteur référent sur les actions internes & externes de croissance du cabinet

**III. PRINCIPALES TACHES ATTENDUES**Clients & prestations :

- Assure l'intégralité de la réalisation d'un projet jusqu'au delivery : comprend le besoin du client et/ou aide ce dernier à l'exprimer, (cahier des charges, spécifications générales, chiffrage du projet, etc.) ;
- Anticipe les risques et propose des plans d'actions ;
- Valide les livrables.
- Assure une liaison régulière avec le client et l'équipe et procède aux arbitrages ou recadrages nécessaires.
- Garanti la pérennité de la relation client.
- Garanti la performance économique du projet.
  
- Management d'équipe :
  - o Favorise le développement des membres de l'équipe (feed-back régulier, coaching).
  - o Doit être capable de constituer une équipe pertinente.
  - o Encadre de façon quasi permanente une équipe
  - o Fixe des objectifs, évalue les consultants, les coache sur le projet / la mission.
  - o Challenge et organise le développement en compétences de son équipe dans le cadre des projets, en collaboration avec le service RH.
  - o Anime des ateliers en interne et des transferts de compétences
  
- Effectue un reporting envers la direction.

ACCEO Consulting :

- S’impliquer pour renforcer la notoriété et le développement d’ACCEO CONSULTING
  - o Apporte sa contribution à l’image positive du cabinet (Ambassadeur)
  - o Apporte sa contribution aux projets internes du cabinet
  - o Participe au développement du CA de sa BU
  - o Est force de proposition dans le développement de nouvelles offres
  - o Intervient en tant qu’Expert sur des actions de communication externe (webinar, petit déjeuner...)
  
- Référent Expert :
  - o Création et animation d’ateliers en interne
  - o Participation aux évaluations de candidats (Entretien – 2<sup>ème</sup> phase)
  - o Mentoring de Consultants / Suivi de mission
  
- Respecte l’ensemble des process internes de la société ACCEO CONSULTING et participe à leur application au sein du cabinet.

**IV. RÉSULTATS ATTENDUS**

Mission 1, 2 et 3 : Prestations Client

Critère d’évaluation : Satisfaction Client, réalisation des prestations attendues selon les critères de qualité attendus. Réalisation d’un volume de jours attendu.

Mission 4 : Objectif de Développement et d’atteinte des objectifs individuels

Critère d’évaluation : En fonction des objectifs déterminés annuellement

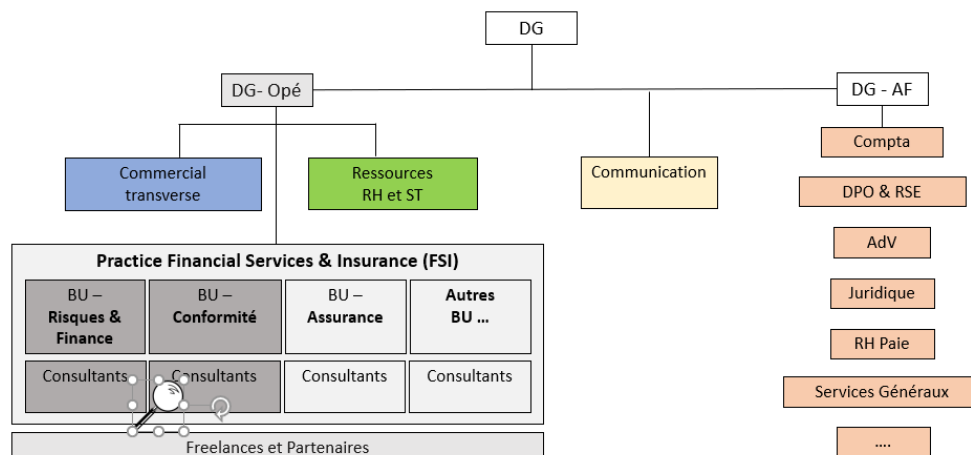
Mission 5 : Objectif de Développement du cabinet

Critère d’évaluation :

- Développement commercial : apport de missions
- Cooptations
- Placement de Consultants / Offre Conseil - Forfait

**V. RELATIONS ORGANIGRAMME**

Organigramme permettant de situer le poste de **CONSULTANT MANAGER**





## VI. PRINCIPAUX INTERLOUCTEURS DU TITULAIRE DU POSTE

### ➤ RELATIONS INTERNE

- Direction de BU
- Direction de la Practice
- Direction Administrative Financière et Juridique
- Direction des Ressources Humaines
- Consultants

### ➤ RELATION EXTERNE

- Clients
- Prospects
- Candidats
- Partenaires
- Concurrents

## VII. COMPETENCES & NIVEAU REQUIS

BAC + 5 ou équivalent Finance et réglementation Banque/Assurance  
 Issu(e) d'un cycle universitaire ou de type ESC ou école d'Ingénieurs.

Expérience requise : minimum 10 ans → Niveau d'expert(e) reconnu(e) en tant que Chef de Projet.  
 Management d'équipe.

Maîtrise des logiciels de bureautique (traitement de texte, tableur, présentation...) et des outils /méthodologies propres à la gestion des risques opérationnels et conformité (cartographie...)

Anglais : courant ou niveau nécessaire à la réalisation des activités

### Niveau de compétences et savoir-être :

1 : **Basique** : le consultant démarre sa compréhension du sujet, il réalise ses actions sous une supervision régulière,

2 : **Confirmé** : le consultant dispose d'une connaissance large du sujet, il réalise ses actions sous une supervision ponctuelle,

3 : **Maitrise** : le consultant dispose de toute la connaissance du sujet, il est autonome dans la réalisation de ses actions, il supervise les actions de consultants moins expérimentés,

4 : **Expert** : le consultant dispose d'une maitrise approfondie du sujet, il supervise les actions de consultants moins expérimentés et il anime et transfère ses compétences,

0 : **Non attendue** : cette compétence n'est pas attendue à ce niveau de grade.

	Consultant	Confirmé	Senior	Manager
--	------------	----------	--------	---------

#### Connaissances fonctionnelles sur les métiers de la BU

Maîtrise d'Ouvrage ( EDB, Spec...)	1	2	3	3
Gestion de projet	1	1	2	4
Management (encadrement)	0	1	2	4
Travail et animation d'équipe (accompagnement)	0	1	2	4
Développement commercial (prospection, fidélisations...)	1	1	2	4

#### Aptitudes comportementales (savoir-être)

Pro-activité, curiosité, sens de l'engagement	2	2	3	4
Respect des règles et des bonnes pratiques.	3	3	3	4
Relationnel / Fluidité de la communication	2	2	3	3
Qualités rédactionnelles	2	2	3	3
Adaptabilité / Flexibilité & Intégration à l'équipe	2	2	3	4
Rigueur	2	2	3	4
Sens de la confidentialité	4	4	4	4
Pédagogue	1	2	3	3
Capacité à assouplir les situations tendues	1	2	2	3
Orientation client / Sens du service	1	2	3	4
Conviction et Influence	1	2	3	3

#### Possibilité d'évolution du titulaire du poste

Consultant Senior Manager